

ÉVOLUTION

POUR PROGRESSER DANS  
LES MÉTIERS DU RECYCLAGE,  
PASSEZ PAR LA CASE CLÉA!

FORMATION

PARCOURS

EMPLOI

CERTIFICAT  
CLÉA®

SOCLE DE CONNAISSANCES  
ET COMPÉTENCES  
PROFESSIONNELLES



VOUS AVEZ DU MÉTIER,  
DE L'EXPÉRIENCE...

IL NE VOUS MANQUE  
QUE LE CERTIFICAT



Opérateur de production • Conducteur de process  
Conducteur d'engins • Opérateur de bascule • Chauffeur  
Agent de maintenance

## CERTIFICAT CLÉ A® IL EST FAIT POUR VOUS !

Avec 2 500 sites industriels et 26 000 emplois, les entreprises de la filière du recyclage\* vous offrent de nombreuses opportunités. Le nouveau Certificat Clé A® vous permet de les saisir : c'est une bonne base pour évoluer, apprendre, aller plus loin.

En passant le Certificat Clé A®, vous donnez plus de force à vos projets, vous prouvez à votre employeur que vous avez des connaissances et des compétences, que vous pourrez occuper différents postes dans l'entreprise.

### POUR EN SAVOIR PLUS

- visitez le site [www.certificat-clea.fr](http://www.certificat-clea.fr)
- parlez-en à votre responsable
- envoyez une demande d'information à [accueil@federec.com](mailto:accueil@federec.com)

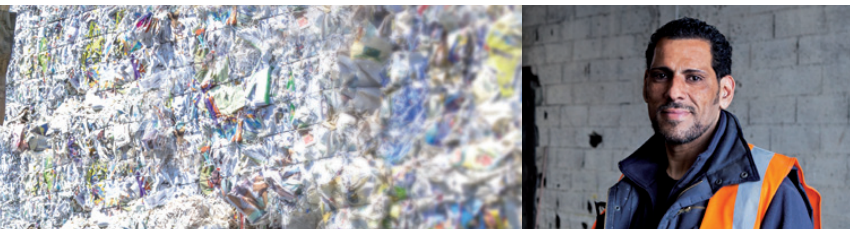


\* Branche professionnelle des Industries et commerces de la récupération



# CERTIFICAT CLÉ A® UN COUP DE POUCE POUR VOTRE AVENIR PROFESSIONNEL

Le Certificat CléA atteste officiellement que vous possédez une bonne base de connaissances et de compétences dans 7 domaines (voir page 6).



« Je suis entré sans diplôme comme opérateur de tri et j'ai encore envie d'apprendre »

Depuis toujours, Abdel s'intéresse à son travail, il est curieux, efficace... et très discret. Du coup, personne ne pense à lui quand il y a d'autres missions à remplir dans l'entreprise. Il aimerait bien prendre des initiatives... mais s'imposer ce n'est pas son genre.

## VOUS AVEZ TOUT À GAGNER

- C'est une **satisfaction personnelle** de décrocher un certificat qui prouve votre valeur.
- Le **Certificat CléA reconnu** dans la grille de classification de la branche du Recyclage (niveau 1, échelon B).
- CléA est l'occasion de faire le point sur vos acquis, sur vos envies.
- Dans votre entreprise, CléA vous ouvre des portes : occuper des postes différents, changer de service, utiliser de nouveaux équipements, continuer à apprendre...
- CléA est un socle nécessaire pour aller plus loin dans votre parcours professionnel, suivre d'autres formations spécialisées, par exemple les Certificats de Qualification Professionnelle (CQP et CQPI) proposés par la branche professionnelle du recyclage.
- CléA est un certificat officiel et professionnel, reconnu dans toute la France, par toutes les entreprises et notamment celles du recyclage.
- Enfin, CléA et ses formations peuvent aussi vous rendre la vie quotidienne plus simple, grâce à une meilleure maîtrise de la langue, du calcul, de l'informatique...

### CléA, une opportunité pour aller plus loin...

pour suivre d'autres formations, par exemple les Certificats de Qualification Professionnelle (CQPI et CQP) que la branche du recyclage a mis en place pour vous (voir schéma page 8) :

- > opérateur de tri > conducteur d'équipements industriels > animateur d'équipe
- > opérateur de maintenance industrielle

## CERTIFICAT CLÉ A® EN 3 EXEMPLES

CléA démontre vos capacités et votre envie d'aller plus loin **progresser**



« Le travail, je le connais bien mais l'informatique, ce n'est pas mon fort »

Clément travaille depuis plus de dix ans dans une entreprise de recyclage. Son patron lui fait confiance mais il est bloqué parce qu'il n'a jamais utilisé l'informatique de façon professionnelle. Dommage, car cela l'empêche d'évoluer.

CléA complète vos connaissances et compétences



« Je n'ai jamais eu l'occasion de passer un diplôme, ça me manque »

Elle a tout appris dans l'entreprise et aujourd'hui elle a un bon niveau : Karine se débrouille très bien dans toutes les situations. Mais si elle veut changer de travail, aucun papier ne prouve ses capacités : un Certificat CléA serait un vrai plus pour elle.

CléA prouve votre **valeur professionnelle**

# CERTIFICAT CLÉ A® EN 7 CLÉS

Pour obtenir le Certificat Clé A®, vos connaissances et compétences seront évaluées dans 7 domaines pour trouver vos points forts et savoir dans quel domaine vous auriez besoin d'une formation.

> S'EXPRIMER EN FRANÇAIS

> CALCULER, RAISONNER

> UTILISER UN ORDINATEUR

> RESPECTER LES RÈGLES ET TRAVAILLER EN ÉQUIPE

> TRAVAILLER SEUL ET PRENDRE DES INITIATIVES

> MAÎTRISER LES RÈGLES ESSENTIELLES : HYGIÈNE, SÉCURITÉ, ENVIRONNEMENT

> AVOIR L'ENVIE D'APPRENDRE

Le Certificat Clé A® est gratuit pour le salarié, il se déroule sur le temps de travail



## LES ÉTAPES DE LA CERTIFICATION



### PRENEZ CONSEIL

Pour vous renseigner, prenez contact avec votre employeur ou un représentant syndical... Sans aucun engagement de votre part, il vous expliquera très simplement ce que la certification Clé A peut vous apporter. Si vous le désirez, vous pourrez ensuite ouvrir votre dossier Clé A.

### TROUVEZ VOS POINTS FORTS

Pour trouver les points forts et les points que vous pourrez améliorer, Clé A vous propose une évaluation de vos connaissances et compétences. Pas de stress, ce n'est ni un examen, ni une épreuve.

Vous maîtrisez les 7 clés nécessaires, votre dossier est soumis à un jury.

### RENFORCEZ VOS COMPÉTENCES

Une ou plusieurs clés vous manquent ? Vous pouvez bénéficier d'un complément de formation, avec un programme personnalisé.

### DÉCROCHEZ LE CERTIFICAT CLÉ A®

Un jury composé de professionnels examine votre dossier : s'il est conforme aux exigences requises, vous obtiendrez votre Certificat Clé A.

Les membres de l'ADEC ont mis en place une palette de certifications pour les salariés et les entreprises de la branche Recyclage. Le certificat CléA s'inscrit dans ce dispositif.



**CERTIFICAT  
CLÉ A®**  
SOCLE DE CONNAISSANCES  
ET COMPÉTENCES  
PROFESSIONNELLES

**OPCALIA**  
PROMOTEUR DE COMPÉTENCES

**POUR EN  
SAVOIR PLUS**  
Visitez le site  
certificat-clea.fr  
Parlez-en à  
votre responsable  
Envoyez une demande  
d'information à  
accueil@federec.com